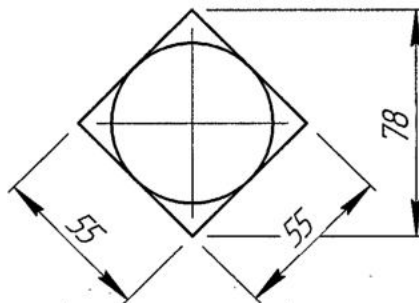
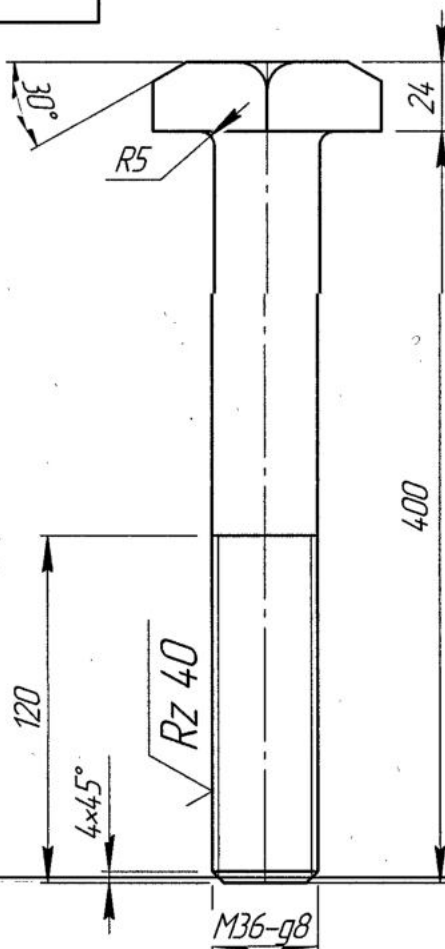


234-11530

√ Rz 80 (√)



1. Предельные отклонения размеров $\pm \frac{IT16}{2}$.

Справ. №	Перв. примен.
	234-11484

Инв. № подл.	Подп. и дата
Взам. инв. №	Инв. № дубл.
Подп. и дата	

Изм.	Лист	№ докум.	Подп.	Дата
Разраб.		Полцсмяк	<i>Полцсмяк</i>	
Пров.		Терещенко	<i>Терещенко</i>	
Т.контр.				
Нач.бюро		Романов	<i>Романов</i>	
Н.контр.				
Утв.		Олейник	<i>Олейник</i>	

234-11530

Болт М36х400

Ст 10 ГОСТ 1050-88

Лист	Масса	Масштаб
	3,4	1:2,5
Лист	Листов	1

ТУ ПК0

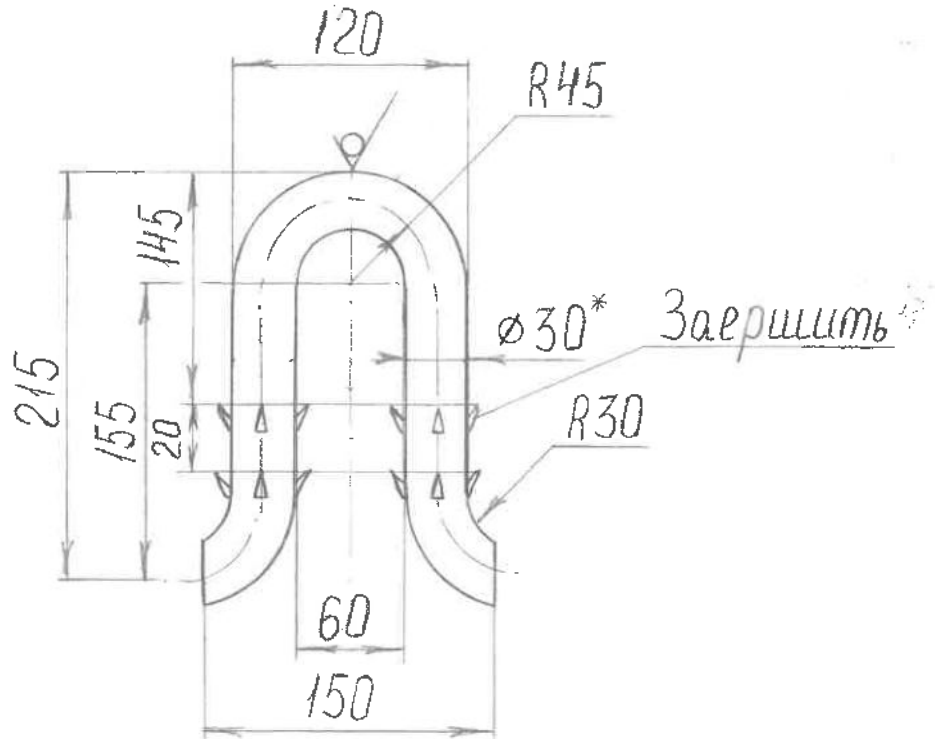
Копировал

Формат А4

Справ. №
Перв. примен.
Арх. № 167/5746; 5748; 5750

6901-267

√ Ra 25 (✓)



1. Неуказанные предельные отклонения размеров
 $H16, h16, \pm \frac{IT16}{2}$
2. Длина развертки детали — $L=480$
3. Маркировать обозначение.
- 4* Размер для справок.

					293-1069			
Изм	Лист	№ докум.	Подп.	Дата	Ухо	Лит.	Масса	Масшт.
Разраб.	Полусмяк	Волт	08.08				2,7	1:4
Пров.	Кучменко	Исх. №	08.08			Лист	Листов	
Н. бюро	Башкиров				Круж	В 30 ГОСТ 2590-88 Ст 3 ГОСТ 535-88		
Утв.	Олейник							

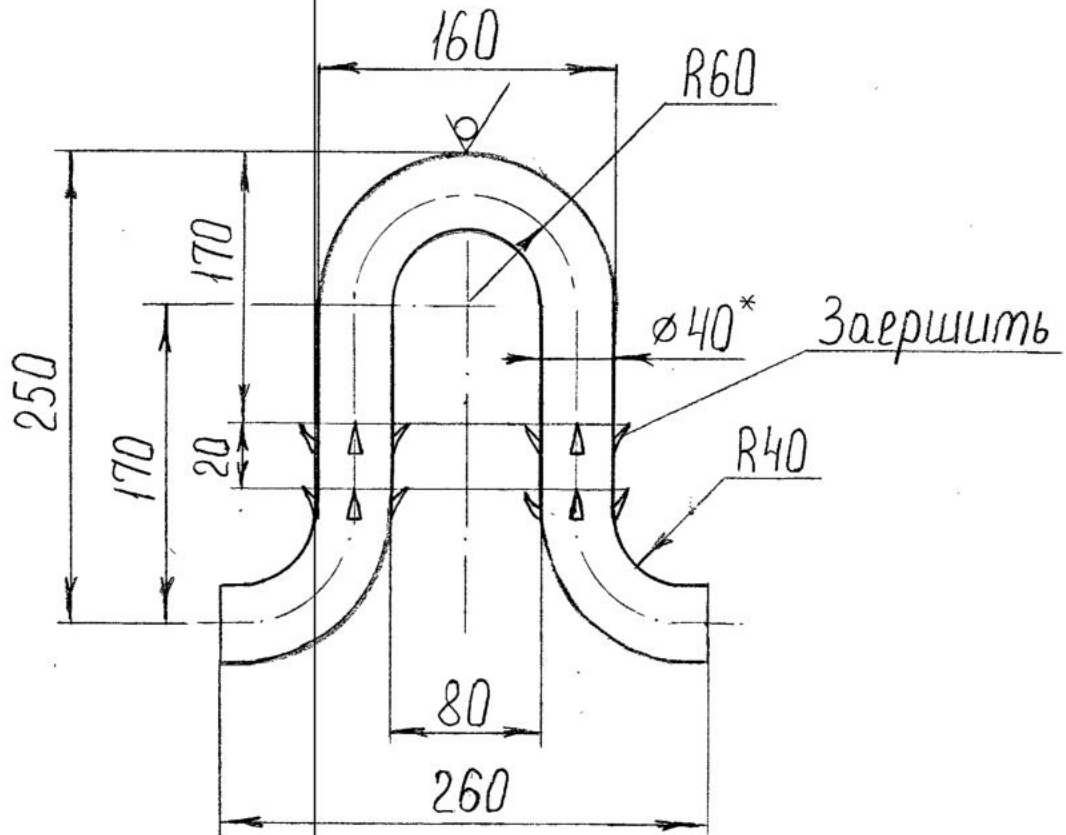
293-1070

√Ra 25 (✓)

Справ. №

Перв. примен.

Арх. № 167/5746; 5748; 5750



1. Неуказанные предельные отклонения размеров
H16, h16, $\pm \frac{IT16}{2}$
2. Длина развертки детали — L=620
3. Маркировать обозначение.
- 4.* Размер для справок.

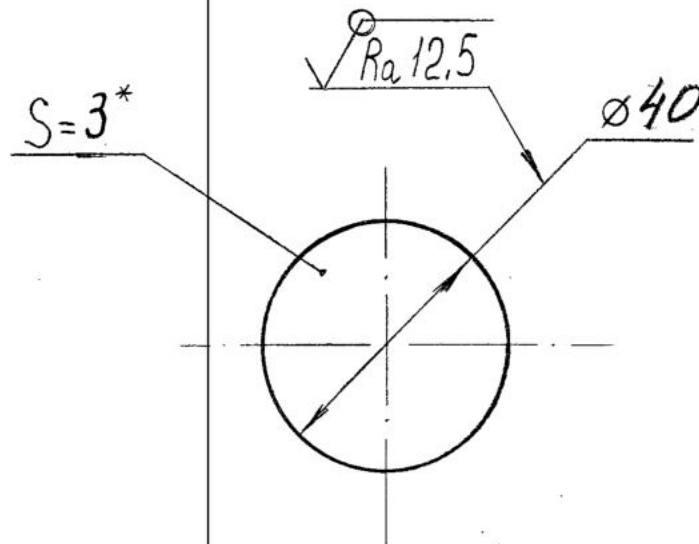
					293-1070			
Изм.	Лист	№ докум.	Подп.	Дата	Скоба	Лит.	Масса	Масштаб
Разраб.	Полусмяк	Кочуб	08.08				6,1	1:4
Пров.	Кучменко	Сем-0808				Лист	Листов	
Н.бюро	Башкиров				Круг	В40 ГОСТ 2590-88		ПКО ДМК
Утв.	Олейник					Ст 3 ГОСТ 535-88		
Формат А4								

293-1105



Перв. примен.

Справ. №



1. Неуказанные предельные отклонения размеров h14.
2. Маркировать обозначение.
- 3.* Размер для справок.

293-1105

Заглушка

Лит.	Масса	Масшт.
	0,03	1:1
Лист		Листов

Изм.	Лист	№ докум.	Подп.	Дата
Разраб.		Полусмяк	Молот	10.08
Пров.		Терещенко	Кеес	
И.бюро		Романов	<i>[Signature]</i>	
Чтв.		Олейник	<i>[Signature]</i>	

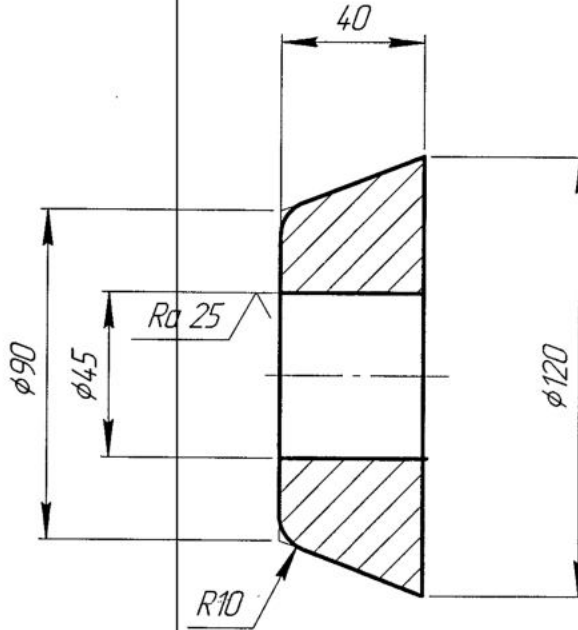
Лист Б-ПН-3 ГОСТ 19903-74
Ст. 3 кп 2 ГОСТ 16523-89

ПКО ДМК

Формат А4

293 - 1258

$\sqrt{Ra\ 150}$ (✓)



1. Предельные отклонения размеров H14, h14; $\pm \frac{IT14}{2}$.
2. Маркировать обозначение.

Справ. №
Перв. примен.
293-1238

Подп. и дата

Инв. № дубл.

Взам. инв. №

Подп. и дата

Инв. № подл.

293 - 1258

Изм.	Лист	№ докум.	Подп.	Дата
Разраб.		Глагощук	Глагощук	05/13
Проб.		Терещенко	Терещенко	
Т.контр.				
Нач. бюро		Романов	Романов	
Н.контр.				
Утв.		Олейник	Олейник	

Бобышка ($\delta=40$)

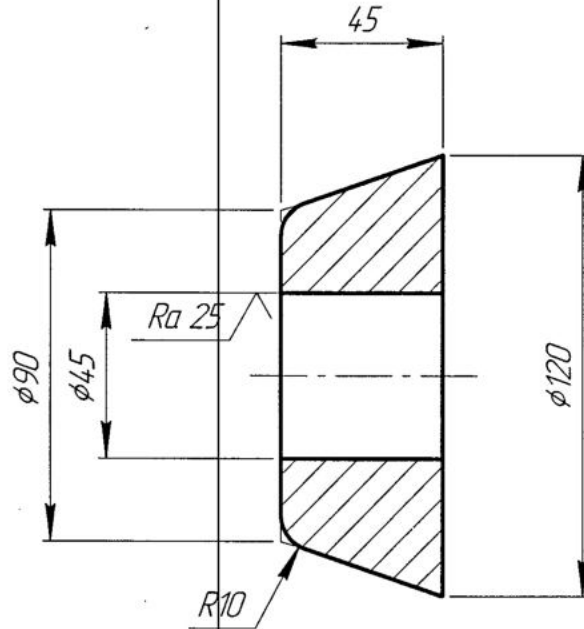
СтЗ ГОСТ 380-94

Лит.	Масса	Масштаб
	2,3	1:2
Лист	Листов	1

ПАО ДМКД ПКО

293 - 1259

$\sqrt{Ra\ 150}$ (✓)



1. Предельные отклонения размеров H14, h14; $\pm \frac{IT14}{2}$.
2. Маркировать обозначение.

Справ. №
Перв. примен.
№293-1249

Подп. и дата
Инв. № дцкл.
Взам. инв. №
Подп. и дата
Инв. № подл.

293 - 1259

Изм.	Лист	№ докум.	Подп.	Дата
Разраб.		Глагоцкий	Глагоцкий	05/13
Проб.		Терещенко	Терещенко	
Т.контр.				
Нач. бюро		Романов	Романов	
Н.контр.				
Утв.		Олейник	Олейник	

Бобышка ($\delta=45$)

Ст3 ГОСТ 380-94

Лит.	Масса	Масштаб
	2,5	1:2
Лист	Листов	1

ПАО ДМКД ПКО